

# 夕顔美人粉末

## (夕顔果実粉末)

食経験 600 年の安心感 ～伝統食材がもつ機能性～

### 原料特長

夕顔はウリ科の一種で、夏の宵に清楚な白い花をつけ、一夜にしてしぼんでしまいます。はかない花とは裏腹に、つるの伸長は 20m に達する旺盛さで、果実は 6 ～ 7kg にもなります。果実には食物繊維と栄養成分が豊富に含まれ、果肉部分を薄く帯状に削り天日乾燥したものは「干瓢」として古来より精進料理の材料として利用され、すでに江戸時代には広く食されていました。600 年の歴史と伝統を受け継ぐ貴重な魅力ある食物といえます。



- ▶ 夕顔果実 100%
  - ▶ 生産者の顔がみえる (国内栽培地の見学可)
  - ▶ 夕顔由来の豊富な食物繊維 (30% 以上を規格化)
  - ▶ 食品の香味に影響を与えない
  - ▶ 確かな機能性データ
- ① ビフィドバクテリウム菌増殖促進
  - ② 腸内有害菌増殖抑制

### 規格・成分

#### 品質規格

- ▶ 性 状 淡黄色の粉末で、やや甘く、異味異臭及び異物がない。
- ▶ 食物繊維 30% 以上
- ▶ 乾燥減量 8.0% 以下
- ▶ 重金属 20 $\mu$ g / g 以下
- ▶ ヒ素 2 $\mu$ g / g 以下
- ▶ 残留農薬 基準値以下
- ▶ 一般生菌数 3.0 $\times$ 10<sup>3</sup> 個 / g 以下
- ▶ 大腸菌群 陰性
- ▶ 耐熱性芽胞形成菌 3.0 $\times$ 10<sup>2</sup> 個 / g 以下

#### 保存方法

直射日光を避け、常温で保存してください。

#### 保存上の注意

- ▶ 吸湿性がありますので、湿気の少ない場所に保存してください。
- ▶ 開封後は必ず密閉し、なるべくお早めにご使用ください。

#### 用途

粉状・顆粒状・粒状等の健康食品、パン・ケーキ・洋菓子・和菓子・麺類等

#### 包装形態

- ▶ 1kg 外装 梱包箱 内装 アルミ袋
- ▶ 10kg 外装 梱包箱 内装 5kg アルミ袋 2 個

#### 栄養成分値 (100g 当たり)

エネルギー	302 kcal
たんぱく質	8.8 g
脂質	1.7 g
糖質	45.3 g
食物繊維	35.3 g
食塩相当量	0.0046 g

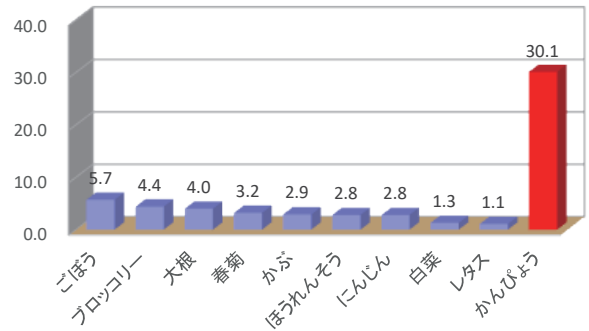
#### ミネラル量 (100g 当たり)

Ca	405 mg	P	295 mg
Fe	4.5 mg	K	2,440 mg
Mg	165 mg	Zn	1,970 $\mu$ g
Cu	550 $\mu$ g	Mn	1,850 $\mu$ g

# 機能性データ

## 野菜類の食物繊維量比較 (g / 100g) ※夕顔は野菜類の中でかんぴょうとして記載されています。

野菜名	水溶性	不溶性	総食物繊維
ごぼろ	2.3	3.4	5.7
ブロッコリー	0.7	3.7	4.4
大根	0.8	3.2	4.0
春菊	0.8	2.4	3.2
かぶ	0.3	2.6	2.9
ほうれんそう	0.7	2.1	2.8
にんじん	0.7	2.1	2.8
白菜	0.3	1.0	1.3
レタス	0.1	1.0	1.1
かんぴょう	6.8	23.3	30.1



日本食品標準成分表 2015年版 (七訂)

## 野菜類のミネラル量比較 (100g 当たり)

野菜名	Ca(mg)	P(mg)	Fe(mg)	Na(mg)	K(mg)	Mg(mg)	Zn(μg)	Cu(μg)
ごぼろ	46	62	0.7	18	320	54	800	210
ブロッコリー	38	89	1.0	20	360	26	700	80
大根	260	52	3.1	48	400	22	300	40
春菊	120	44	1.7	73	460	26	200	100
かぶ	250	42	2.1	24	330	25	300	100
ほうれんそう	49	47	2.0	16	690	69	700	110
にんじん	28	26	0.2	28	300	10	200	50
白菜	43	33	0.3	6	220	10	200	30
レタス	19	22	0.3	2	200	8	200	40
かんぴょう	250	140	2.9	3	1,800	110	1,800	620

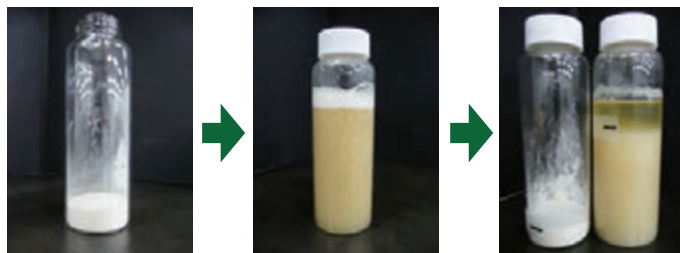


日本食品標準成分表 2015年版 (七訂)

## 膨潤度

1. バイアル瓶に夕顔美人粉末を 4g 充填
2. 37℃の水 80ml を加え、5 分間振とう
3. 24 時間後体積を比較

24 時間後の体積 : 6 ~ 7 倍



充填後

5分振とう後

24時間静置後

## ビフィズス菌の増殖作用

オリゴ糖との比較 (Cells / ml) (培地)

添加濃度	夕顔美人粉末	フラクトオリゴ糖	イソマルオリゴ糖	ペクチン
無添加	2.0 × 10 <sup>4</sup>			
0.5%	5.4 × 10 <sup>8</sup>	4.4 × 10 <sup>6</sup>	3.0 × 10 <sup>6</sup>	6.6 × 10 <sup>6</sup>
1.0%	3.9 × 10 <sup>8</sup>	8.7 × 10 <sup>6</sup>	5.9 × 10 <sup>6</sup>	7.9 × 10 <sup>6</sup>

選択的にビフィズス菌を増殖 (ヒト)

夕顔美人粉末	菌数 (Cells/g 糞便)		
	ビフィズス菌	乳酸菌	大腸菌
投与前	1.5 × 10 <sup>9</sup>	1.2 × 10 <sup>5</sup>	4.7 × 10 <sup>6</sup>
投与後	1.6 × 10 <sup>10</sup>	2.5 × 10 <sup>5</sup>	3.9 × 10 <sup>6</sup>

# お問い合わせ

販売者



イワキ株式会社

食品原料部

〒103-0023

東京都中央区日本橋本町 4-8-2

TEL 03-3279-0546 FAX 03-3279-5119