

# 成人用テスト肺

成人用人工呼吸器の日常点検に

点検作業  
推奨品

## クイックラング

- 成人用人工呼吸器の日常点検に
- スプリングによる3段階のコンプライアンス設定
- オリフィスによる3段階のレジタンス設定
- 年1回のキャリブレーションを推奨  
(校正証明書付き)



抵抗	5, 20, 50 cmH <sub>2</sub> O/L/sec
コンプライアンス	10, 20, 50 ml/cmH <sub>2</sub> O
容量	1200 ml
重量	1.6 Kg
寸法	185×277×58 mm

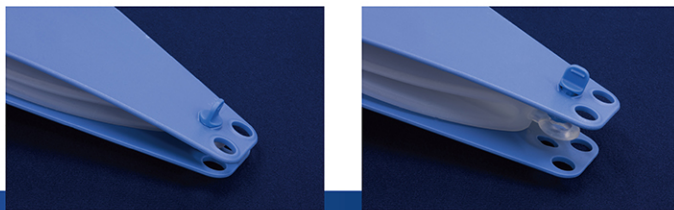
商品コード	商品名	型番	包装単位	JANコード
1368916	クイックラング (クイックトリガー付き)	1500101	1セット	4987019700359

※定価については弊社までお問い合わせください。

## Test Lung Plus<sup>+</sup>



抵抗	20 cmH <sub>2</sub> O/L/sec
コンプライアンス	20 ml/cmH <sub>2</sub> O
容量	1000 ml
重量	220 g
寸法	285×100×37 mm
滅菌方法	オートクレーブ 121℃



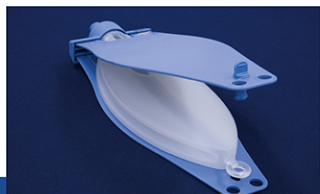
### レバーロック式

ロック部分が本体から分離しないので、紛失の恐れがありません。  
レバーロック式のためシリコンバッグが破損する心配がありません。



### 目視できるシリコンバッグ

異物混入が確認できます。



### 肺モデルの設定

バッグの取り外しが簡単に行えます。

### 【交換用パーツ】



シェール



シリコンバッグ

商品コード	商品名	包装単位	JANコード
1192309	Test Lung Plus <sup>+</sup>	1個	4987019700007
1237202	シェール	1個	4987019700045
1237214	シリコンバッグ	1個	4987019700052

※定価については弊社までお問い合わせください。

## テストラング

### ■ 成人用人工呼吸器の日常点検に

抵抗	8cmH <sub>2</sub> O/L/sec
コンプライアンス	20ml/cmH <sub>2</sub> O
容量	1000ml
重量	230g
寸法	300×100×43mm
滅菌方法	オートクレーブ 120℃



商品コード	商品名	型番	包装単位	JANコード
0972678	テストラング 1L	—	1個	4987019700557

※定価については弊社までお問い合わせください。



### 【製造販売業者】

〒103-0023 東京都中央区日本橋本町四丁目8番2号

### 【製品に関するお問い合わせ先】

〒116-0014 東京都荒川区東日暮里四丁目12番1号 TEL 03-6733-0224 FAX 03-6733-0225

