



新生児・小児用ネーザルカニューラ

製造認証番号：302AMBZX00007000 管理医療機器 クラスⅡ
製造販売業者：株式会社スカイネット

Nuflow



✓ シリコン製のプロングは薄く、柔らかく、快適な装着感を提供します。

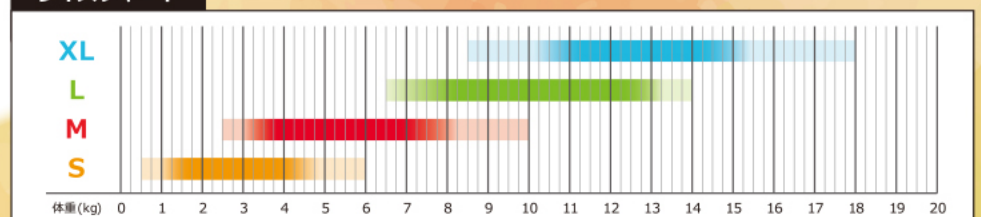
✓ シリコンチューブは体動に合わせて自由なポジショニングが可能です。

✓ 解剖学的構造に合わせて設計され、乱気流や抵抗が少なくフロー音が静かな設計となっています。



ディスプレイザブル	① スモール	② ミディアム	③ ラージ	④ Xラージ
プロング鼻孔幅	2.3mm	2.7mm	3.2mm	3.7mm
プロング鼻中隔幅	3.7mm	4.3mm	4.8mm	5.3mm
最大流量	10.0 L/min	14.0 L/min	23.0 L/min	27.0 L/min
固定テープ (推奨サイズ)	スモール	スモール	ラージ	ラージ

サイズチャート



注1. 濃い色は適合サイズ目安、淡い色は適合する可能性のあるサイズ目安を示しています。

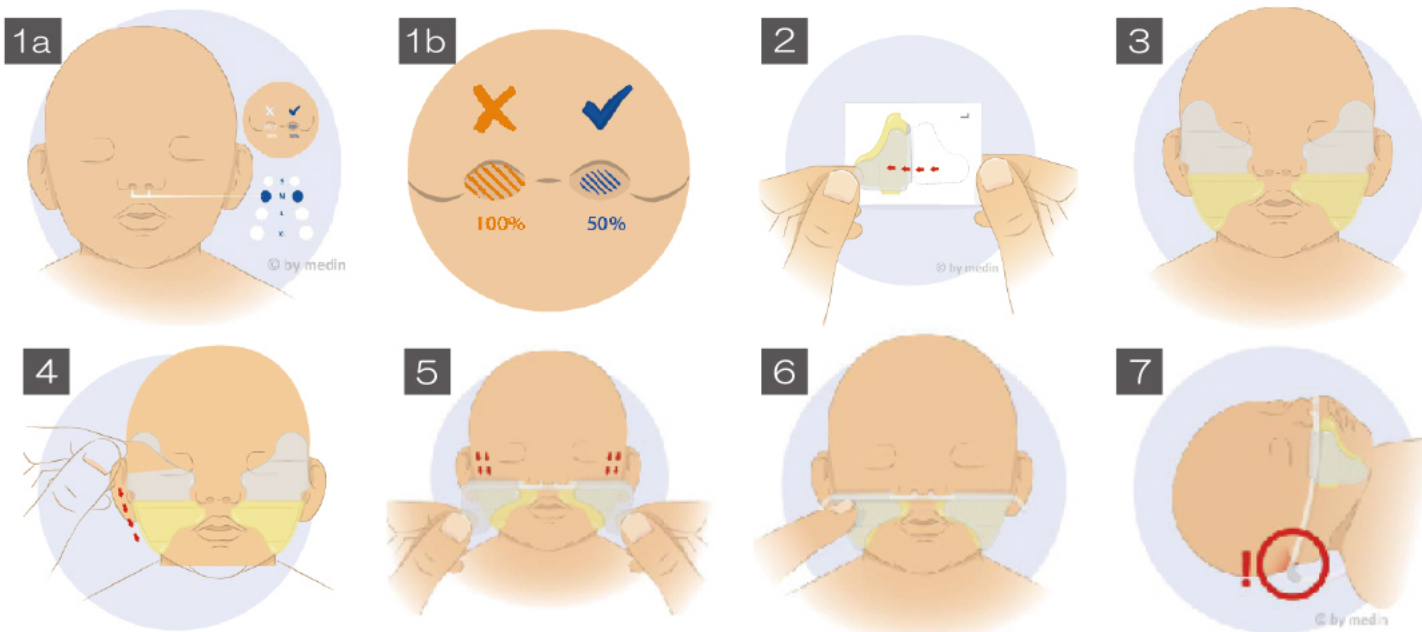
注2. 鼻孔面積が50%となるプロングが推奨するサイズです。

注3. 患児の体重は目安としてのみ使用し、鼻孔面積の約50%となるサイズを選択してください。



使用方法

- ① 適切なサイズのネーザルカニューラNuflowを選択します(図 1a)。鼻孔の面積が約 50%となるブロングが推奨のサイズです(図 1b)。
- ② 院内の手順に従って患児の皮膚を清拭します。
- ③ Nuflowをデバイスと加温加湿器に接続された呼吸回路に接続し、ガス流量と温度が安定していることを確認します。
必要に応じて付属のコネクタを使用します。
- ④ 付属の固定テープを台紙からはがし(図 2)、L(左頬用)、R(右頬用)の表示にしたがって頬にはりつけます(図 3)。
市販のテープを使用することも可能です。
- ⑤ 台紙からはがした固定テープの内側に付いている薄いフィルムをはがしてから(図 4)、選択したサイズの Nuflow を患児にセットします。
- ⑥ Nuflowのシリコンチューブについているスライダが回路接続コネクタまで開いていることを確認してから、Nuflowのブロングを鼻孔に挿入します。鼻孔が塞がることのないよう、ブロングは鼻孔深くまで挿入しないよう注意してください。固定テープの上部を下向きに引き閉じます(図 5)。
- ⑦ シリコンチューブが安定する位置まで、スライダをゆっくり頭部に向けて移動させます。
- ⑧ 固定テープと Nuflow がしっかりと固定できるように、接着面を指で軽く押さえます(図 6)。
- ⑨ 患児の体動によってシリコンチューブを圧迫することがないように(図 7)注意してください。



商品コード	商品名	型番	包装単位	JANコード
1605951	Nuflow スモール	1320	10 個入	4582330867981
1605902	Nuflow ミディアム	1330	10 個入	4582330867998
1605926	Nuflow ラージ	1340	10 個入	4582330868001
1605940	Nuflow Xラージ	1350	10 個入	4582330868018
1605938	Nuflow スターターセット S&M	1393	S 5個 M 5個入	4582330868025
1605914	Nuflow スターターセット L&XL	1394	L 5個 XL 5個入	4582330868032
1606608*	固定テープ (Nuflow S&M用)	1380	10 個入	4987019701202
1606610*	固定テープ (Nuflow L&XL用)	1381	10 個入	4987019701219

*「新生児・小児用ネーザルカニューラNuflow」付属品です

【製造販売業者】 株式会社スカイネット

【製品に関する問い合わせ先】

 **イワキ株式会社**

〒114-0003 東京都北区豊島7丁目30番17号
TEL 03-3913-2341 FAX 03-3913-6003